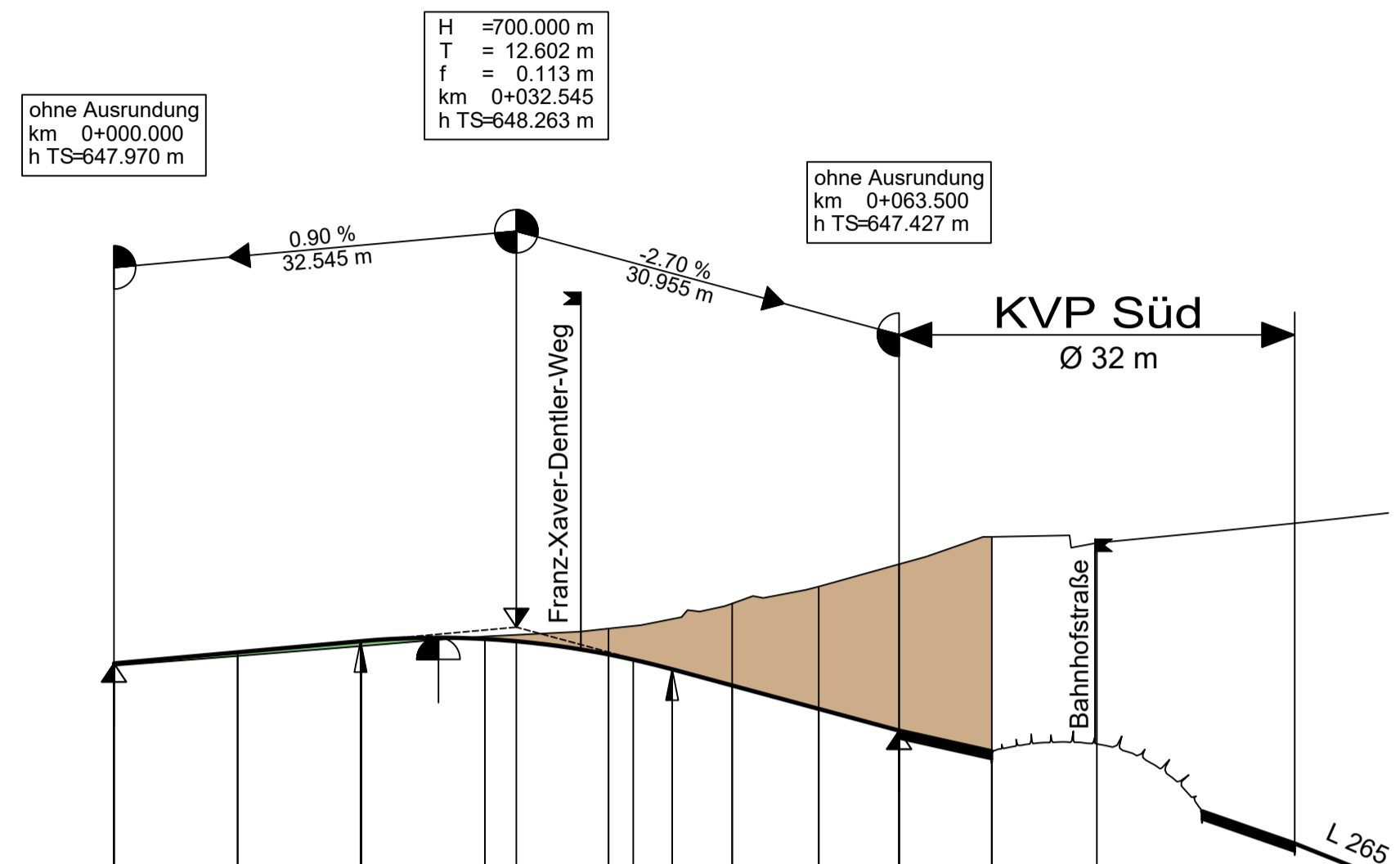


Schloßstraße

Achse 20



BW 1 "Eisenbahnüberführung (EÜ)"
 Bau-km 0+084
 Überführung der Eisenbahn
 Lichte Weite ca. 32,50 m
 Lichte Höhe ≥ 4,70 m (Straße)
 Lichte Höhe ≥ 2,80 m (Gehweg)
 Breite zw. den Geländern ca. 11,60 m
 Kreuzungswinkel ca. 63°

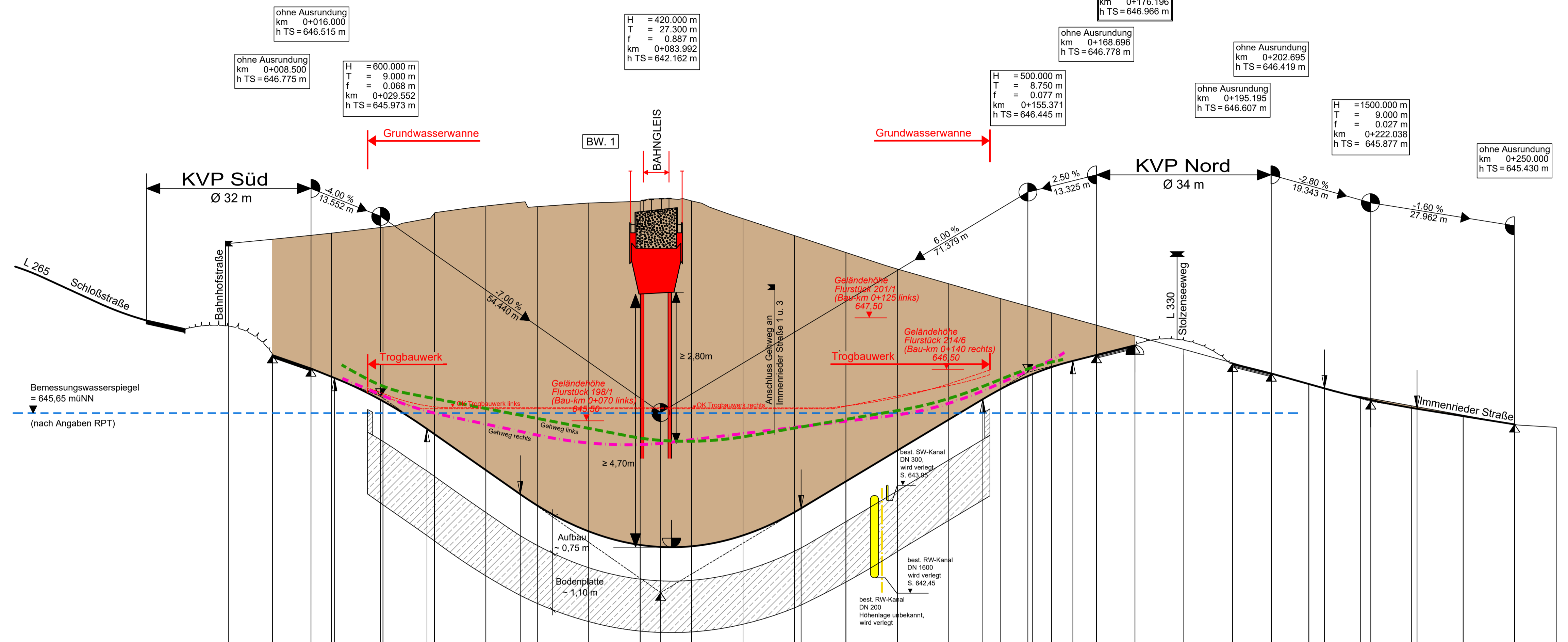
L 265

Achse 10

BW 3 "Grundwasserwanne"
 Bau-km 0+026 bis 0+148
 Lichte Weite ≥ 10,50 m
 Lichte Höhe ≥ 4,70 m
 Bauwerkslänge ca. 122 m

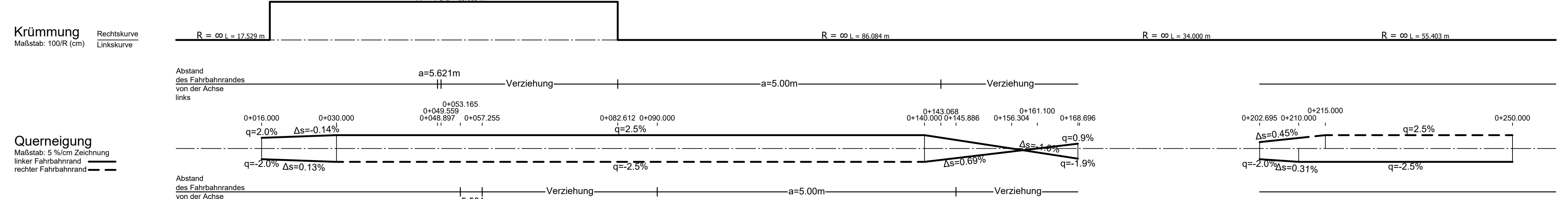
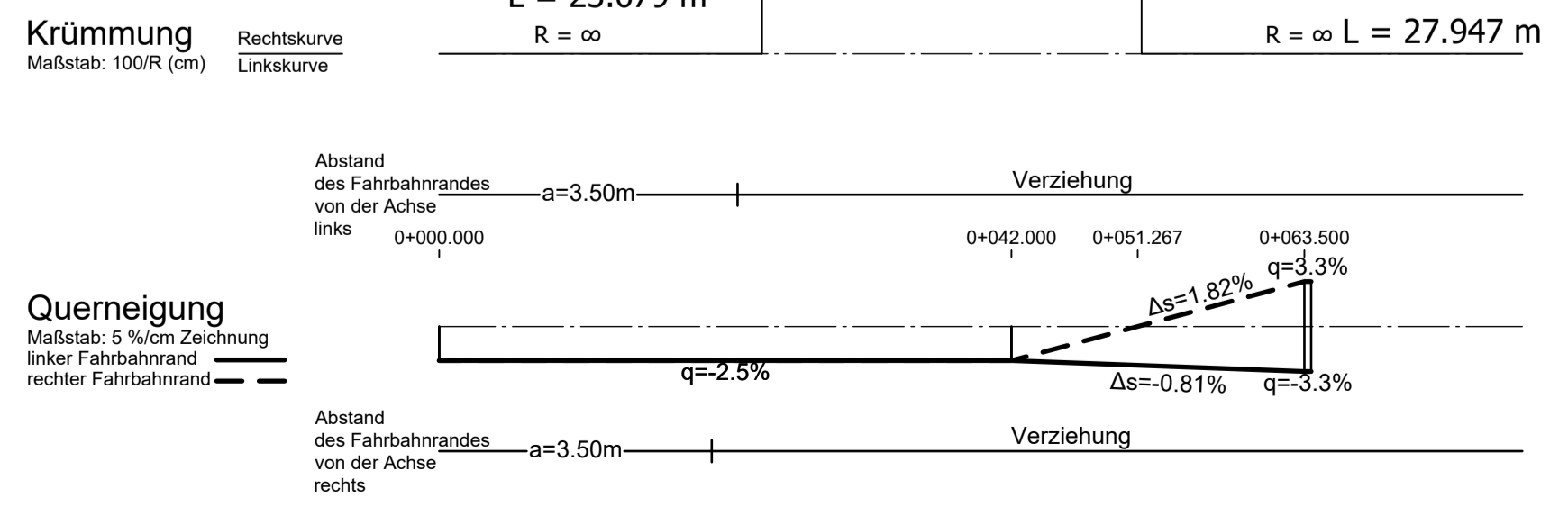
ZEICHENERKLÄRUNG:

- Damm
- Einschnitt
- Rad- und Gehweg rechts
- Rad- und Gehweg links
- Mauer rechts
- Mauer links



Station	0+000	10.000	20.000	30.000	40.000	50.000	57.000	63.500	71.000	79.499
Gradientenhöhe	647.970	648.060	648.150	648.168	648.000	647.792	647.803	647.427	647.260	647.260
Station Gradiente	0.000	19.944	26.244	32.546	45.147	63.500	67.260	71.000	0.000	
Gradiente	647.970	648.060	648.150	648.168	648.000	647.792	647.803	647.427	647.260	0.000
Geländehöhe	647.952	648.030	648.110	648.188	648.252	648.454	648.591	648.772	648.993	648.944
Station	0+000	10.000	20.000	30.000	40.000	50.000	57.000	63.500	71.000	79.499

Station	0+000	8.500	16.000	20.552	29.552	38.552	56.892	83.992	86.092	111.922	146.621	155.371	164.121	168.696	176.196	185.996	195.196	202.695	210.000	222.938	231.038	250.000	258.099	
Gradientenhöhe	646.775	646.515	646.333	645.905	645.343	644.073	643.049	643.044	645.920	646.398	646.664	646.778	646.966	646.607	646.419	646.129	645.904	645.733	645.430					
Station Gradiente	8.500	16.000	20.552	29.552	38.552	56.892	83.992	86.092	111.922	146.621	155.371	164.121	168.696	176.196	185.996	195.196	202.695	210.000	222.938	231.038	250.000			
Gradiente	646.775	646.515	646.333	645.905	645.343	644.073	643.049	643.044	645.920	646.398	646.664	646.778	646.966	646.607	646.419	646.129	645.904	645.733	645.430					
Geländehöhe	648.944	649.026	649.103	649.145	649.260	649.532	649.673	649.660	649.725	649.769	649.769	649.769	649.769	649.769	649.769	649.769	649.769	649.769	649.769	649.769	649.769	649.769	649.769	649.769
Station	0+000	8.500	16.000	20.552	29.552	38.552	56.892	83.992	86.092	111.922	146.621	155.371	164.121	168.696	176.196	185.996	195.196	202.695	210.000	222.938	231.038	250.000	258.099	



pirker + pfeiffer ingenieure
 Büro Münsingen
 Telefon +49 7381 9396-0
 Münsingen · Reutlingen
 Rotweil · Friedrichshafen
 Neu-Ulm
 www.pirker-pfeiffer.de

Straßenbauverwaltung Baden - Württemberg
 Regierungspräsidium Tübingen

Nr.	Art der Änderung	Datum	Name

von Netzknoten	nach Netzknoten	Station
8 2 2 5 0 2 2	8 2 2 5 0 3 5	0 6 1 0
8 2 2 5 0 3 5	8 1 2 5 0 0 2	0 0 6 0

Lagesystem: GK UTM Stand Kataster: 12 2022
 Höhensystem: NN NHN Bestandsvermessung: 2008 - 2023

ENTWURFSPLANUNG

Regierungspräsidium Tübingen
 Straße: L 265
 Nächster Ort: Kisllegg

Unterlage 6
 Blatt-Nr. 1
 HÖHENPLAN
 Unterführung L 265, Schloßstraße
 Maßstab: 1:500/50

L 265 BÜ-Besetzung in Kisllegg

Aufgestellt: Regierungspräsidium Tübingen
 Abt. 4 - Mobilität, Verkehr, Straßen
 Ref. 44 - Planung

Geprüft: Regierungspräsidium Tübingen
 Abt. 4 - Mobilität, Verkehr, Straßen
 Ref. 44 - Planung

Tübingen, den